

請各位同學留意：

- 章程上所有課程的開課日期和時間均有機會改動，請以報名時收據上列印的資料為準；報名後如上課安排有所改動，本校會以學生所填寫的聯絡電話作個別通知。
- 同學必須保留收據，並按收據上的日期、時間、地點上課。
- 每區的班數有限，如同學需要調堂，雖可依照相關守則提出申請，惟本校不保證一定能夠成功申請，更不確保可原區補上，亦不會因為學生缺課而退回部分或全部學費。
- 同學報名或續交前應仔細考慮個人時間表。
- 如因天氣、社會環境、衛生或疫情等情況而無法在原定地點上課，本校方保留權利將有關課堂上載至學生網上平台，所繳學費將不會退還。

Sabrina Chan 2026 DSE 生物科Mock Class (VIP Plan) //

包含1個獨立課程 合共2堂

課時合共為5小時30分鐘

上課地點	課程編號	開課日	時間	課堂形式	*學費 (每個獨立課程2堂)
太子	PRS25SC6MVIP-L	20/2/2026(FRI)	9:30am-1:30pm 1:45pm-3:15pm	Live 現場授課	\$820

備註：

1. 此課程包括試卷批改服務，名額有限，先到先得。
2. 試卷只提供英文版 (English version)。
3. 此課程以連堂(Double Lesson) 形式進行，第一堂為考試時間，第二堂為授課時間。
4. Paper 2 只提供 Elective 1: Human Physiology、Elective 2: Applied Ecology及 Elective 4: Biotechnology。
5. 曾報考Sabrina Chan 2024 及 2025 DSE 生物科模擬試的同學毋須報考。
6. 【個人考生】已報讀Sabrina Chan S.5-6 All-round skills course的同學，報讀Sabrina Chan 2026 DSE 生物科Mock Class，可獲減 \$50資助。/ 【3人或以上(同校團購)】同時報讀此課程，可獲減 \$50資助。
7. 以上所有資助不能與其他資助同時使用，以及只限凝皓分校報名使用。

Sabrina Chan 2026 DSE 生物科Mock Class (Core Plan) //

包含1個獨立課程 合共2堂

課時合共為5小時30分鐘

上課地點	課程編號	開課日	時間	課堂形式	*學費 (每個獨立課程2堂)
太子	PRS25SC6M01-L	20/2/2026(FRI)	9:30am-1:30pm 1:45pm-3:15pm	Live 現場授課	\$490

備註：

1. 此課程不包括試卷批改服務。
2. 試卷只提供英文版 (English version)。
3. 此課程以連堂(Double Lesson) 形式進行，第一堂為考試時間，第二堂為授課時間。
4. Paper 2 只提供 Elective 1: Human Physiology、Elective 2: Applied Ecology及 Elective 4: Biotechnology。
5. 曾報考Sabrina Chan 2024 及 2025 DSE 生物科模擬試的同學毋須報考。
6. 已報讀Sabrina Chan S.5-6 All-round skills course的同學，報讀Sabrina Chan 2026 DSE 生物科Mock Class 可獲減 \$50資助。
7. 以上所有資助不能與其他資助同時使用，以及只限凝皓分校報名使用。

Live: 代表導師每期現場授課3至4堂，職員會根據學生人數及登記情況安排入座次序及班房。

Hybrid: 代表Live / Video / Online / Zoom 的混合上課模式，詳細上課安排請以備註為準。

Live Broadcast: 代表導師以現場直播形式，跨區實時授課。

Video: 代表導師預先錄製教學影片，並於凝皓分校播放。

Zoom: 代表導師透過 Zoom 平台實時視像授課，學生毋須回校上課。

Online: 代表導師預先錄製教學影片，學生毋須回校上課，並可登入凝皓網站觀看。影片設觀看期限、次數及權限。

*此為參考學費，一切以報名時收據上列印的學費為準。

SABRINA CHAN

港大神科 一級榮譽 出類拔萃

HKDSE BIOLOGY 2025-2026



HKDSE Biology 導師: Sabrina Chan

狀元之師

港大醫學院 生物醫學學士 一級榮譽畢業

HKDSE Biology 5** | 拔萃女書院畢業

筆記全英語 | 雙語教學



一起努力，共創佳績
5**，絕非遙不可及

WhatsApp: 9648 2711

Instagram: sabrina_chann_

SABRINA CHAN

港大神科 一級榮譽 出類拔萃

HKDSE BIOLOGY 2025-2026



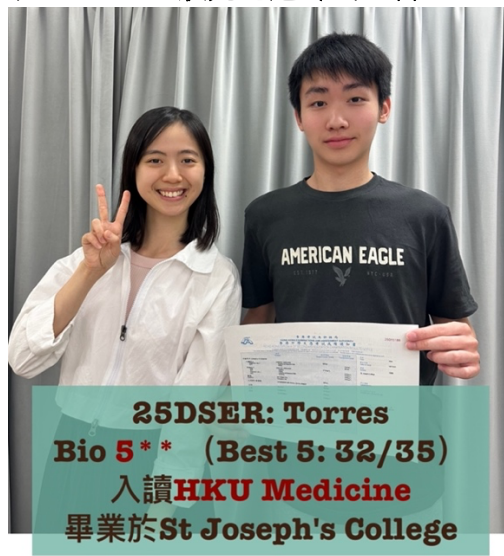
2025 學生佳績



3名 2025DSE 狀元之選 (1名7科5** ; 2名6科5**)



25DSER : Bono
Online同學仔
Bio 5 (Best 5: 34/35)**
入讀港大牙科
畢業於聖瑪加利男女英文中小學



25DSER: Torres
Bio 5 (Best 5: 32/35)**
入讀**HKU Medicine**
畢業於St Joseph's College



25DSER: Isaac
入讀 中大醫科
Bio 5*
畢業於聖公會林護紀念中學

Sabrina Chan

港大神科 一級榮譽 出類拔萃

學歷

- 香港大學 李嘉誠醫學院 生物醫學學士 一級榮譽(1st Honours)畢業
 - 每年均考獲獎學金，屢獲院長嘉許狀 (Dean's List)
 - 超過 25 修讀科目獲 A-或以上，當中 11 個科目更獲 A+
 - 所獲獎項包括 Dr. Veronica Lam Prizes (全級唯一得獎者)
- 傳統名校拔萃女書院畢業
- 親奪 HKDSE Biology 5**
- 2025 年 3 名 DSE 狀元之選

研究、教學與相關經驗

- 於英國劍橋大學 (The Gurdon Institute) 實習，研究基因遺傳
- 於香港大學 公共衛生學院 完成有關運動科學與健康的畢業研究論文 (Final Year Project)，並獲 A 級成績
- 於瑞士洛桑大學交流，主要修讀基因遺傳科
- 於韓國高麗大學完成社會心理學冬季課程
- 於香港大學李嘉誠醫學院實習，研究蛋白質和神經系統
- 多年補習經驗，曾營運網上補習平台，教授多名 Band 1 名校生 (拔萃女書院、拔萃男書院、聖保祿學校、喇沙書院、英華女學校、瑪利諾修院學校、嘉諾撒聖瑪利學校、聖羅撒書院, etc.)，國際學校 (Kellett School, Korean International School, etc.) 學生
- 2022-2025 年於明報《升學由李講》訪問分享 DSE 生物科溫習、考試攻略



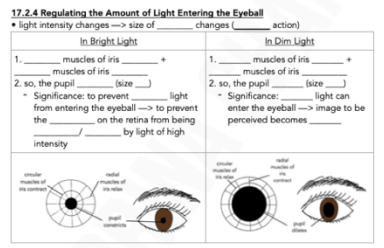
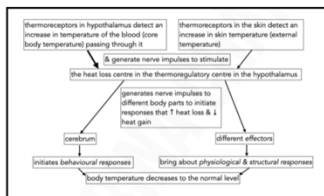
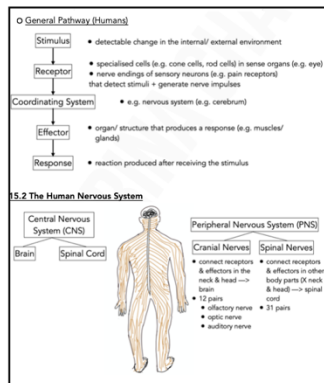
課程特色/內容

- 化繁為簡
 - 以精簡、全面獨家筆記 (全英語) 簡單地概括複雜概念，令知識容易入腦
 - 有別於傳統教科書，筆記用字 100% 符合考評局要求
 - 釐清常見的考生誤解
 - 包含教科書欠缺的相關資料，全面覆蓋所有出題可能性
- 訓練答題技巧、思維
 - 提供獨家練習、超過 10 年的分類公開試題目，包括 MCQ、SAQ、Essay type question
 - 以詳盡 marking scheme 教授拆題技巧、“答題框架”，讓學生答題的邏輯和用字符合考試要求
 - 獨家練習題目前所未見，包含熱門生物議題，刺激思考，讓學生能觸類旁通，裝備自己（絕不鼓勵死背答案）
- 因材施教
 - 課上提供的測驗由 Miss Sabrina Chan 親自批改，以了解每位學生的弱點，再給予貼身評語
 - 學生可在課前、課上、課後或透過通訊軟件發問，Miss Sabrina Chan 會親自回覆

獨家筆記 獨家練習

- 全英語 (English version only)

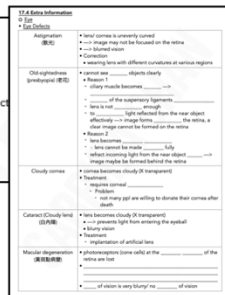
獨家筆記



運用圖表、繪圖精簡地概括概念

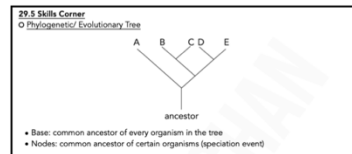
- 17.5 Keywords**
- reflection VS refraction of light
 - image is formed on the retina (light reflected from the object)
 - vision is generated (we really see it)
 - ciliary muscles, eye muscles
 - iris (circular muscle sheet) VS pupil (opening)

分清重點生字



- E1.2.6 Common Misconceptions**
- Vasodilation takes place in blood capillaries, so that more blood can flow into the blood capillaries.
 - The production of sweat/sweating carries heat away from the body.
 - The body can lose heat by conduction, radiation and convection when the surrounding temperature is higher than the body temperature.
 - Water potential of the blood is regulated by sweat glands in the skin.

釐清常見的考生誤解



訓練答題技巧

除了必讀範圍外，
還包括DSE可以考的
“課外”資料

獨家題目

MCQ

23. Identical twins have the same

- blood group
- heart rate
- ability to roll the tongue
- height
- malleable quotient

A. 1 and 3
B. 1, 2 and 3
C. 1, 3 and 5
D. All of the above

24. Doris and Cherry are twins who developed from the same fertilised ovum. They are now 21 years old, and Cherry is taller and thinner than Doris. Which of the following are possible reasons that contribute to the difference?

- They have different genotypes
- They have different diets
- They have different levels of physical activity

A. 1 only
B. 1 and 2
C. 2 and 3
D. All of the above

25. A trait of a group of people was measured and the following graph:

A. shape of earlobes
B. shape of hairline
C. iris colour

26. Gill to 5, refer to the following table which shows the percentage changes in the lengths of 4 fresh potato cylinders after they were placed in 4 sucrose solutions of different concentrations for 1.5 hours.

	Solution S	Solution T	Solution U	Solution V
Percentage change in length (%)	10	-10	20	-5

27. Which of the following correctly states the descending order of the 4 sucrose solutions according to their water potential?

A. S > V > T > U
B. T > V > S > U
C. U > S > V > T
D. U > S > T > V

28. Which of the following correctly states the descending order of the 4 sucrose solutions according to their concentrations?

A. U > S > V > T
B. V > T > S > U
C. S > U > T > V
D. T > V > S > U

SAQ (Short-answer questions)

4. A person suffering from sickle cell anaemia has crescent-shaped red blood cells which cannot carry oxygen. The following pedigree shows the inheritance of sickle cell anaemia which is controlled by a pair of alleles located in the autosomes in a family.

Key:

- normal male
- normal female
- male with sickle cell anaemia
- female with sickle cell anaemia

a. Based on the pedigree, deduce if the allele for sickle cell anaemia is dominant or recessive. (5)

b. Deduce the possible genotype(s) of individuals 1 and 2. (4)

c. If individuals 1 and 2 are going to give birth to another child. By using a genetic diagram, show the probability of the child having sickle cell anaemia. (5)

d. Individuals 1 and 2 gave birth to 6 other children; however, none of them has sickle cell anaemia. Explain why. (3)

高階題目前所未見，
貼近DSE題型

包含熱門生物議題、
較為困難的實驗題目

= 一年做20份Mock

Essay Type Questions

Essay Type Questions

1. In humans, different types of cell division are involved in the formation of body cells (e.g. skin cells) and gametes. State the respective types of cell division the formation of these two types of cells undergo. Furthermore, describe the differences and the corresponding significances between these two types of cell division. (13, including 3 marks for communication)

2026 DSE Biology MOCK EXAMINATION**生物科模擬試**

報讀計劃	
VIP Plan *名額有限*	Core Plan
<input checked="" type="checkbox"/> Sabrina 與星級團隊改卷服務	X
<input checked="" type="checkbox"/> 現場做卷 (完整 DSE 考試體驗)	
<input checked="" type="checkbox"/> 即場解卷 (LIVE+ online)	
<input checked="" type="checkbox"/> 課前課後問書支援	

模擬試特色

- 📌 貼近 2026 年 HKDSE 出題，改卷模式
- 📌 題型包羅萬有: experiments, data analyses, photomicrographs, 新鮮生物議題, etc.
- 📌 針對超過 20 年考評報告指出的考生常犯錯誤出題

注意事項

- 試卷只提供英文版 (English version)
- 試卷包括 Paper 1A, 1B 及 Paper 2
 - *Paper 2 只提供 Elective 1: Human Physiology, Elective 2: Applied Ecology 及 Elective 4: Biotechnology (歡迎修讀任何 Electives 的同學報讀)
- 曾報考 Sabrina Chan 2024-2025 DSE 生物課模擬試之學生，無須報考是次模擬試