

小學英文專科班

Miss Apple



- ▶ 九年經驗 | 主修翻譯 | 雙語教學 | 恩威並重
- ▶ 賦予學習的意義 Yet to be explored



P.3-6 試前操卷班

1. 根據學校考試範圍，由Miss Apple親自擬卷
2. 模擬試卷涵蓋閱讀理解(Reading)，文法(Grammar)及寫作(Writing)
3. 針對性複習學校考試內容，全面掌握答題技巧
4. 堂上即時完成及講解，改善弱項及錯處
5. 上課日期時間彈性選擇，學生可自由選報2-4堂操卷班

時間表: 每堂課時為1小時15分鐘



上課地點	課程編號	開課日	時間	課堂形式	*學費
荃灣 (海之戀) / Zoom	T25NMAF01/ Z25NMAF01	18/5 (MON)	5:00pm-6:15pm	Live 現場授課	\$400
		21/5 (THU)	6:00pm-7:15pm		
		31/5 (SUN)	1:00pm-2:15pm		
		4/6 (THU)	6:00pm-7:15pm		

(每個獨立課程4堂)

備註:

1. 請於開課前 7 天把學校考試範圍及教科書封面發送至凝皓小學部 WhatsApp 6661 0642。
2. 學生須至少報讀 2 天或以上課程，最多可選擇 4 天課程。
3. Zoom 形式上課之學生需自行計時完成試卷，並於課後發送已完成的試卷給老師，稍後將收到老師批改及評語指導。



英文專科班

課程簡介 時間表

Miss Apple

課程簡介及時間表

P.3-4 Regular Course

- 親自編製教材：每節課堂均包含英文文法、閱讀及寫作練習
- 重溫學生經常失分的題目：Proofreading, Comparative and Superlative, Directions, Food Quantities
- 提升學生識字量，常見主題包括社區設施、食物、性格、圖書類型
- 提供閱讀技巧應對不同題型，包括多項選擇題、填充題、長答題
- 看圖寫作：提供好詞佳句以及萬用寫作結構
- 每周家課，重溫課上所學
- 期末課上小測

包含8個獨立課程 合共32堂

每堂課時1小時15分鐘

上課分校	課程編號	上課時間	同時段Zoom課程編號	開課日期	學費 (每個獨立課程4堂)
太子協成行/ ZOOM	S25NMA3401	(MON) 4:00pm-5:15pm	Z25NMA3401	15/9/2025	\$1600
荃灣/ ZOOM	T25NMA3402	(THU) 4:45pm-6:00pm	Z25NMA3402	18/9/2025	

備註：

- ZOOM班代表全部課堂以ZOOM形式進行，與同時段實體班同時上。
- 如以ZOOM形式上課，請聯絡WhatsApp：6661 0642安排領取筆記。

英文專科班

課程簡介 時間表

Miss Apple

課程簡介及時間表

P.5-6 Regular Course

- 親自編製教材：每節課堂均包含英文文法、閱讀及寫作練習
- 重溫學生經常失分的題目：Present Perfect Tense, Countable and Uncountable Nouns, Conjunctions, Reflective Pronouns
- 提升學生識字量，常見主題包括香港景點、衣物、慈善活動、職業
- 提供閱讀技巧應對不同題型，包括多項選擇題、填充題、長答題
- 看圖寫作：提供好詞佳句以及萬用寫作結構
- 每周家課，重溫課上所學
- 期末課上小測

包含8個獨立課程 合共32堂

每堂課時1小時15分鐘

上課分校	課程編號	上課時間	同時段Zoom 課程編號	開課日期	學費 (每個獨立課程4堂)
荃灣/ ZOOM	T25NMA5601	(THU) 6:00pm-7:15pm	Z25NMA5601	18/9/2025	\$1600

備註：

- ZOOM班代表全部課堂以ZOOM形式進行，與同時段實體班同時上。
- 如以ZOOM形式上課，請聯絡WhatsApp：6661 0642安排領取筆記。

英文專科班

課程簡介 時間表

Miss Apple

課程簡介及時間表

P.5-6 Regular Course - Elite Level

- 全英語授課，親自編制教材，全方位提升聽說讀寫能力
- 精益求精，提前預習高難度字詞配搭
- 進階文法與句式提升寫作水平
- 互動教學，重視學生反饋

課程配套：

- 閱讀理解和課文常見字詞表
- 持續重溫學生常犯文法錯誤
- 大量閱讀篇章以提升學生識字量
- 範文佳作共賞，學習好詞佳句
- 每周家課，重溫課上所學
- 期末小測鞏固知識

包含8個獨立課程 合共32堂

每堂課時1小時15分鐘

上課分校	課程編號	上課時間	同時段Zoom課程編號	開課日期	學費 (每個獨立課程4堂)
太子協成行/ ZOOM	S25NMA56E01	(MON) 5:15pm-6:30pm	Z25NMA56E01	15/9/2025	\$1600

備註：

- ZOOM班代表全部課堂以ZOOM形式進行，與同時段實體班同時上。
- 如以ZOOM形式上課，請聯絡WhatsApp：6661 0642安排領取筆記。

英文專科班



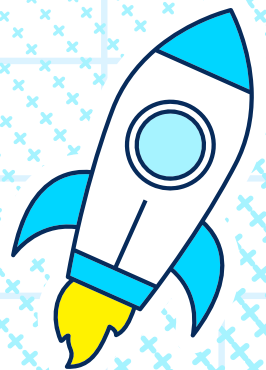
Miss Apple

浸會大學翻譯系

- Academic Honours: President's Honour Roll x3
- Academic Honours: Dean's List x4
- Overseas Exchange Programme @ University of Amsterdam
- HKDSE Paper 4 Speaking 5**
- 通過大學普通話畢業要求
- 九年中小學英文補習經驗
- 五年全職中小學英文補習
- 總學生人數超過500
- 學生來自超過30所中小學

教學方針

- 中英文雙語授課，確保學生理解教學內容
- 簡易拼音技巧，改善認讀及默寫能力
- 因材施教，根據學生學習及校內課程提供額外溫習材料
- 提升小朋友對語文的興趣，以進步為學習目標





課程資助

凝皓教育
DEFINING
CHILDHOOD

多科衝刺



同時報讀任何兩科或以上小學課程，**新科目**可獲減**\$200**資助。

條款及細則：

1. 「新科目」即未曾報讀該導師於凝皓教育開設的任何收費課程。
2. 已報讀課程之學生，不能後補使用資助。
3. 只限凝皓分校報名使用。
4. 每月獨立課程只限使用一次資助。
5. 不能與其他資助同時使用。
6. 如有任何爭議，凝皓教育保留最終決定權。

共同進步

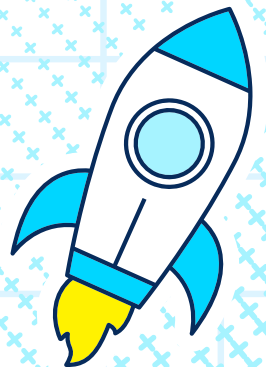


兩位學生（包含最少一位新生）
同時報讀**相同導師**小學課程，
每人可獲減**\$150**資助。

三位學生（包含最少兩位新生）
同時報讀**相同導師**小學課程，
每人可獲減**\$200**資助。

條款及細則：

1. 「新生」即未曾報讀過該導師於凝皓教育開設的任何收費課程。
2. 使用資助之學生須報讀相同導師4堂或以上的課程，不限級別、分校、上課時間、上課模式。
3. 已報讀課程之學生，不能後補使用資助。
4. 只限凝皓分校報名使用。
5. 每月獨立課程只限使用一次資助。
6. 不能與其他資助同時使用。
7. 如有任何爭議，凝皓教育保留最終決定權。





凝皓教育

凝皓教育
DEFINING
CHILDHOOD

辦學理念

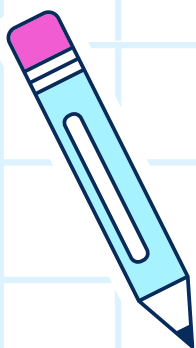
「補習已死，這是教育。」

凝皓教育。

「凝」即聚集之義，「皓」則作光亮解。取名「凝皓教育」，英文名為Defining Education，就是「定義教育、凝聚光明」之意。

從新學制開始，補習行業一路走來盡是風雨。但江山代有更迭，人事多有變遷，今時今日的「補習」需要嶄新氣象，同時需要新的元素。所以，我們大膽提出「補習已死」的口號，只有推翻過去，才能走出新的方向。而下句「這是教育」，意謂將教育散入人群當中，回歸教育的本質。

所有的光明都源於黑暗，所有的定義都始於革新。最好的教育，不必文字說明，用行動定義。凝皓教育，從光開始，重新定義每一節課堂。



凝皓教育

常見問題

Q：一班有多少學生？

A：課程著重互動及小班教學，師生比例約1位老師對2至10位同學。

Q：教學語言是甚麼？

A：中文專科班以廣東話形式授課。

Q：請假可以補堂嗎？

A：如學生需要請假，可WhatsApp聯絡6661 0642安排調堂，選擇相同進度的班別。如時間地點不合，可以選擇瀏覽Zoom課堂的錄影。

影片上載後，學生可於60日內登入本校網上平台，觀看課堂影片，每段影片有2次觀看次數。

Q：公眾假期需要上課嗎？

A：一般順延一星期上課，導師會提醒同學。

Q：課程要繳交教材/筆記費用嗎？

A：不用。學費已包括教材費用。

Q：除學費外，有其他費用要繳交嗎？

A：每個學年需要繳交\$50學生註冊費，有效期至8月31日。

學生需要在分校即場拍照和印製凝皓學生證，方便上課點名和家長接送。

常見問題

Q：如何領取教材？

A：如學生報讀實體課，導師會於堂上派發筆記。

如報讀ZOOM班，可以預約到指定分校領取教材或安排順豐到付。

Q：如何報讀課程？

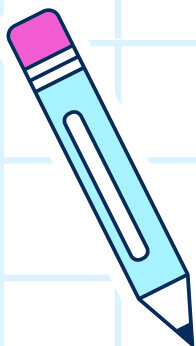
A：請先到凝皓教育官網完成新生註冊。

如親身報名，請帶備學生的身分證 / 出世紙及學校手冊，以作核實身分。

Q：如何繳交學費？

A：家長可親臨分校以現金/EPS/信用咭/WeChat Pay/Alipay/八達通/PayMe繳交學費，或WhatsApp聯絡6661 0642以轉數快形式繳交學費。

新生註冊



小學部資訊

凝皓教育
DEFINING
CHILDHOOD



WhatsApp
6661 0642



Facebook
凝皓小學教育
Defining Childhood

歡迎到凝皓教育小學部Facebook
瀏覽各導師的課堂試看影片



Instagram
definingchildhoodhk

凝皓分校地址



凝皓教育
DEFINING
CHILDHOOD

太子分校

地址：太子彌敦道771-775號柏宜中心1樓全層

電話：3709 8408 註冊編號：619213 校監：袁裕深先生

九龍灣分校

地址：九龍灣牛頭角道55號利基大廈S座1樓

電話：2633 3186 註冊編號：619604 校監：袁裕深先生

銅鑼灣分校

地址：銅鑼灣68號怡和街1樓105-111號舖

電話：3568 4470 註冊編號：619515 校監：袁裕深先生

荃灣（海之戀）分校

地址：荃灣大河道100號海之戀商場2樓2125-2128號舖

電話：6048 3225 註冊編號：621510 校監：袁裕深先生

旺角（周大福）分校

地址：旺角彌敦道580A號周大福中心6樓604-606室

電話：3585 8078 註冊編號：623237 校監：袁裕深先生

屯門（安定）分校

地址：屯門鄉事會路2A號愛定商場 H.A.N.D.S 2樓 N212及N213號舖

電話：2116 8992 註冊編號：625167 校監：袁裕深先生

太子第二分校（協成行）

地址：太子彌敦道794 - 802號協成行太子中心3樓301及304室

電話：3995 5417 註冊編號：615358 校監：袁裕深先生

