

凝皓教育 2026-2027 學年

暑期「星」級銜接課程

Summer Course



報名階段

凝皓教育 太子 旺角 九龍灣 銅鑼灣 屯門 正式
分校 荃灣(海之戀) 荃灣(海晴軒) 沙田 接受報名

Phase 1 現有 **S.1-5** 常規課程【第10個月】Live班學生
優先報名時段 5月18日(一) 12:30pm → 5月23日(六)

✓ 報讀 **相同** 導師，任何分校的暑期課程Live班*
*現有中文科林溢欣 (YY Lam) S.4-5 常規課程【第10個月】Live班學生，只限報讀相同分校暑期課程Live班，名額有限，額滿即止。

Phase 2 現有 **S.1-3** 常規課程【第10個月】Live班學生
優先報名時段 5月24日(日) 10:30am → 5月25日(一)

✓ 報讀 **任何** 導師的暑期課程Live班

Phase 3 現有學生^②
優先報名時段 5月26日(二) 5:30pm → 5月30日(六)

✓ 報讀 **任何** 導師的暑期課程

Phase 4 公開報名日
凝皓教育分校及官方網站均接受報名^③
5月31日(日) 10:30am 起

✓ 報讀 **任何** 導師的暑期課程

把握暑假黃金期，
引領新學年晉升之路

① 詳細請查閱後頁「報名階段」
② 5月18日(一)至5月31日(日)期間，太子第二分校(協成行)不接受報名暑期課程，敬請留意
③ 「現有學生」：曾報讀凝皓教育2025-2026學年任何一位導師的收費課程
④ 網站只接受正價報名，如欲使用資助報名，必須於分校辦理

凝皓教育
2026-2027 學年

暑期「星」級銜接課程

Summer Course

課程簡介

專為2026-2027新學年升班的同學量身打造，
此課程不僅是升班的銜接橋樑，更是9月常規課程(Regular Course)的先導課程，
助你建立紮實思維框架，領先一步掌握學科先機。

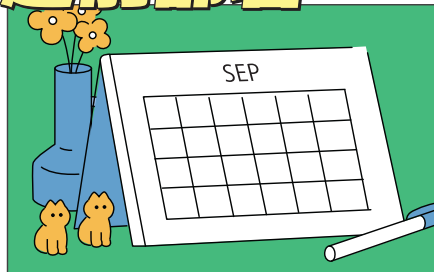
課程特色

溫故知新



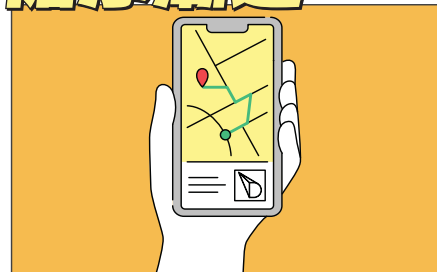
精煉過往學年的核心課題
為進階學習打好基礎

超前部署



率先披露新學年的教學要旨
提前適應課程節奏

循序漸進



專業導師按部就班拆解課程
由零開始也無壓力

適合對象

2026年9月升讀S.1-6的

現有學生

銜接新學年的**必讀**課程

2026年9月升讀S.1-6的

新加入同學

開展**新嘗試**的最佳時機

必報原因

- 1. 內容絕不重複：**教學內容與常規課程獨立，保證學習全新知識，領先同儕
- 2. 黃金學習時機：**暑假沒有校內課業負擔，所有學生補底或突圍的最好機會
- 3. 保持最佳狀態：**持續學習，讓思維保持靈活，以自信姿態迎接考試及挑戰
- 4. 選擇專業導師：**新學年伊始，跟隨教學風格最適合自己的導師，事半功倍

善用暑假迎接新學年，

開學即時進入最佳狀態！

暑期課程列表



資助一

凝皓VIP忠粉券



查看換領資格

凡於6月30日(二)或之前

已報讀任何一位導師 2025-26 學年 S.1-5 常規【所有獨立課程】#

即可獲贈**2張**

升 S.1-6 暑期「星」級銜接課程【第1個月】**\$100資助券**

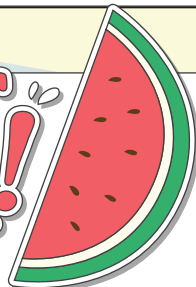
每位導師常規課程可換領一次，須親身到凝皓教育分校換領

#「所有獨立課程」指章程內所列的全部課程及堂數

以中文科林溢欣導師為例，S.4-5 常規共有10個獨立課程。「常規」以外的課程不計算在內，例如十二篇範文班、真跡改造班等。個別導師有特別安排，請以「換領資格列表」為準

資助二

Summer 要啲新鮮感!



凡於5月26日(二)至6月30日(二)期間

新生* / 現有學生^ 報讀 2026-27 學年指定**新導師***

升 S.1-6 暑期「星」級銜接課程【第1個月】

可獲**減\$250**資助

可與【凝皓VIP忠粉券】\$100資助券同時使用
憑券額外獲減\$100資助，每個課程只限使用一張

資助三

Summer 拍住上!

不限年級

凡於5月26日(二)至6月30日(二)期間

同時報讀同一位導師 2026-27 學年升 S.1-6 暑期「星」級銜接課程【第1個月】

A. **2位**學生(包含最多一位現有學生^)，每人均可獲**減\$100**資助

B. **3位或以上**學生(包含最多一位現有學生^)，每人均可獲**減\$500**資助

包含最多一位現有學生^，其餘須為新生*。全部均為新生*亦可接受

可與【凝皓VIP忠粉券】\$100資助券同時使用
憑券額外獲減\$100資助，每個課程只限使用一張

*新生/新導師：從未報讀過該導師2025-26學年的任何收費課程(如曾報讀免費課程亦符合資格)

^現有學生：已報讀過該導師2025-26學年的收費課程

資助計劃參與導師名單，請參閱凝皓教育官方網站 // 只限於凝皓分校報名使用 //
已報讀課程之同學，不能後補使用資助 // 不可與其他資助同時使用，【凝皓VIP忠粉券】除外 //
如有任何爭議，凝皓教育保留最終決定權



資助使用課程列表

Phase 1 現有 S.1-5 常規課程【第10個月】Live 班學生

5月18日(一) 12:30pm → 5月23日(六) 優先報名時段

備註

1 現有 S.1-5 常規課程【第10個月】Live 班學生可於此時段到指定凝皓教育分校，優先報讀**相同**導師，**任何**分校的暑期課程【第1個月】Live 班。

例：現有數學科力臻 (Lagchun) 2025-26 學年 S.4 常規課程【第10個月】荃灣 (海之戀) 分校 Live 班學生，可報讀 2026-27 學年力臻 (Lagchun) 升 S.5 暑期課程【第1個月】任何分校 Live 班。

2 **現有**中文科林溢欣 (YY Lam) S.4-5 常規課程【第10個月】Live 班學生，**只限**優先報讀**相同**分校暑期課程【第1個月】Live 班。

例：現有中文科林溢欣 (YY Lam) 2025-26 學年 S.4-5 常規課程【第10個月】太子分校 Live 班學生，可報讀 2026-27 學年林溢欣 (YY Lam) 升 S.4-5 或 S.6 暑期課程【第1個月】太子分校 Live 班。

3 Live 班名額有限，額滿即止。

4 如欲報讀**其他**導師的暑期課程，可於**Phase 3**現有學生優先報名時段 5月26日(二) 5:30pm 起到校報名。

只限凝皓教育分校

Phase 2 現有 S.1-3 常規課程【第10個月】Live 班學生

5月24日(日) 10:30am → 5月25日(一) 優先報名時段

備註

1 現有 S.1-3 常規課程【第10個月】Live 班學生可於此時段到指定凝皓教育分校，優先報讀**任何**導師，**任何**分校的暑期課程【第1個月】Live 班。

例：現有中文科謝廷樞 (TT Sir) 2025-26 學年 S.3 常規課程【第10個月】銅鑼灣分校 Live 班學生，可報讀 2026-27 學年中文科林溢欣 (YY Lam) 升 S.4-5 暑期課程【第1個月】任何分校 Live 班。

2 歡迎現有 S.3 學生於此時段同時報讀其他導師的升 S.4 暑期課程【第1個月】Live 班，提早適應高中課題內容。

例：現有 S.3 常規課程【第10個月】Live 班學生，可優先報讀 2026-27 學年物理科 Roy Sir 及化學科 K.C. Daniel 升 S.4 暑期課程【第1個月】任何分校 Live 班。

3 Live 班名額有限，額滿即止。

只限凝皓教育分校

Phase 3 現有學生^

5月26日(二) 5:30pm → 5月30日(六) 優先報名時段

備註

1 現有學生^ (現就讀 Video/ Online/ Live Broadcast 班) 可於此時段到指定凝皓教育分校，優先報讀**任何**導師的暑期課程，自由選擇上課模式。

例：現有中文科林溢欣 (YY Lam) 2025-26 學年 S.4-5 常規課程【任何一個月】Online 班學生，可優先報讀林溢欣 (YY Lam) 升 S.4-5 或 S.6 暑期課程，以及英文科 Bon Lam 升 S.4-5 或 S.6 暑期課程，自由選擇上課模式。

2 每位學生或家長**最多可替合共 3 位**學生報名。

3 現有學生^如欲與新生*使用 **Summer 拍住!** 資助報讀**同一位**導師的暑期課程，**新生***亦可於此時段到校報名。

4 歡迎使用 **Summer 要的新鮮感!** 報讀新導師*暑期課程，可獲**減\$250**資助!

5 **Live 班名額有限，額滿即止。**

屆時可於**凝皓教育官方網站**自行填妥「**額滿課程候補名單**」，如有學位釋出，本校職員將按次序通知學生或家長到校辦理報名手續。

只限凝皓教育分校

Phase 4

5月31日(日) 10:30am 公開報名日 凝皓教育分校及官方網站均接受報名

備註

1 歡迎**新生***或**現有學生^**到指定凝皓教育分校報名。

2 凝皓教育官方網站開放**網上報名**。

- 其他注意事項**
1. 新生*報名前請於凝皓教育官方網站完成**新生註冊**，成為本校學生。新生*須在**每個學年繳交\$50 學生註冊費**，可自行於網上繳費或分校報名時一併繳交。
 2. 為加快報名流程，5月26日(二)至5月31日(日)期間，凝皓教育分校**暫停**印製凝皓學生證。請欲辦理學生證的同學於6月1日(一)起，或暑期課程上課當日，提早親臨任何一間分校辦理，以便日後上課點名及領取筆記時，核實學生身份。
 3. 2025-26 學年常規課程額滿課程候補名單 (Waiting List) 不適用於下一學年暑期課程。如欲輪候額滿課程的學位，**必須於官方網站重新填妥額滿課程候補名單**。
 4. 2026-27 學年常規課程的報名安排與暑期課程不同，請留意稍後公布。

^現有學生：曾報讀凝皓教育 2025-26 學年**任何一位**導師的收費課程

*新生：從未報讀過凝皓教育 2025-26 學年的收費課程



Definingeducationhk

凝皓教育 Defining Education

www.definingeducation.com.hk

6660 1201



太子分校
太子彌敦道771-775號
柏宜中心1樓全層
註冊編號 | 619213
校監 | 袁裕深先生
電話 | 3709 8408

太子第二分校 (協成行)
太子彌敦道794-802號
協成行太子中心3樓
301及304室
註冊編號 | 615358
校監 | 袁裕深先生
電話 | 3995 5417

九龍灣分校
九龍灣牛頭角道55號
利基大廈5座1樓
註冊編號 | 619604
校監 | 袁裕深先生
電話 | 2633 3186

銅鑼灣分校
銅鑼灣68號怡和街
1樓105-111號舖
註冊編號 | 619515
校監 | 袁裕深先生
電話 | 3568 4470

荃灣(海之戀)分校
荃灣大河道100號
海之戀商場2樓
2125-2128號舖
註冊編號 | 621510
校監 | 袁裕深先生
電話 | 6048 3225

荃灣(海晴軒)分校
新界荃灣兆和街23號
海晴軒地下12號舖及一樓
註冊編號 | 629944
校監 | 袁裕深先生
電話 | 2397 8108

旺角(周大福)分校
旺角彌敦道580A號
周大福中心6樓
604-606室
註冊編號 | 623237
校監 | 袁裕深先生
電話 | 3585 8078

屯門(安定)分校
屯門鄉事會路2A號
愛定商場H.A.N.D.S 2樓
N212及N213號舖
註冊編號 | 625167
校監 | 袁裕深先生
電話 | 2116 8992

沙田分校
新界沙田沙田車站圍1號
連城廣場6樓
601-603室
註冊編號 | 605000
校監 | 袁裕深先生
電話 | 9445 0954

日	一	二	三	四	五	六
17	18 12:30pm PHASE 1 現有 S.1-5 常規課程【第10個月】Live班學生 優先報名時段	19	20	21	22	23
24 10:30am PHASE 2 現有 S.1-3 常規課程【第10個月】Live班學生 優先報名時段	25	26 5:30pm PHASE 3 現有學生^ 優先報名時段	27	28	29	30
31 10:30am起 PHASE 4 公開報名日	同學可按照報名資格，於指定時段，前往指定分校報讀暑期課程					

報名流程及準備事項

加入WhatsApp社群
一手掌握凝皓資訊



現有 S.1-5 常規課程
【第10個月】Live 班學生

現有學生^

新生*

1

在網站查閱暑期課程時間表，確認上課日期、時間及地點，記錄課程編號

查閱暑期課程資助，考慮使用



報讀新導師課程，邀請朋友共享



2

預備

- ① 課程費用
- ② 凝皓學生證 (現有學生^)
- ③ 日校學生證、身份證 (新生*)

新生*必須預先在網站完成**新生註冊**，繳交\$50 學生註冊費



3

在指定時段，前往指定凝皓教育分校優先報名

PHASE 1

5月18日(一) 12:30pm → 5月23日(六)

S.1-5 學生 優先報讀相同導師、任何分校的暑期課程【第1個月】Live 班*

*現有中文科林滄欣(YY Lam)S.4-5 常規課程【第10個月】Live班學生，只限報讀相同分校暑期課程Live班

PHASE 2

5月24日(日) 10:30am → 5月25日(一)

S.3 學生 優先報讀任何導師、任何分校升 S.4 暑期課程【第1個月】Live 班

PHASE 3

5月26日(二) 5:30pm → 5月30日(六)

前往指定凝皓教育分校優先報名

PHASE 3

5月26日(二) 5:30pm → 5月30日(六)

如欲與現有學生^使用



報讀同一位導師的暑期課程，新生*亦可於此時段到校報名

4

PHASE 3

5月26日(二) 5:30pm → 5月30日(六)

前往指定凝皓教育分校優先報讀任何導師的暑期課程，可以使用報名資助

如欲報讀已額滿的課程，可於網站自行填妥「額滿課程候補名單」

PHASE 4

5月31日(日) 10:30am 起

前往指定凝皓教育分校報名，如不使用報名資助，可網上報讀課程

網站只接受正價報名，如欲使用資助報名，必須於分校辦理，每次報讀一個課程，網上支付平台將收取\$20手續費

各分校開報時間相同，惟輪候人數及處理速度可能有異，同學及家長可自行決定報名分校

^現有學生：曾報讀凝皓教育 2025-26 學年任何一位導師的收費課程

*新生：從未報讀過凝皓教育 2025-26 學年的收費課程

Q1 一定要在上課分校報名？

不需要，同學可於凝皓教育
(太子/旺角/九龍灣/銅鑼灣/荃灣(海之戀)/荃灣(海晴軒)/屯門/沙田)分校報名。

Q2 如果家長或朋友代為繳費，需要帶備什麼？

如替現有學生[^]繳費，請帶備其凝皓學生證。如未辦理凝皓學生證，請帶備過往報名收據，以便核實身份。
如替新生^{*}繳費，新生^{*}必須預先在網站完成**新生註冊**，並出示**有效日校學生證及身份證**(接受電子版)。

Q3 提供什麼付款方式？

分校



所有電子支付沒有額外手續費。如以現金付款，敬請準備零錢，以便加快報名流程

網上



每次報讀一個課程，網上支付平台將收取\$20手續費

Q4 為什麼暑期課程安排在不同日子報名？

由於學位有限，設立不同報名時段以確保流程順暢。我們重視舊生的持續支持，劃分優先報名階段，讓同學繼續跟隨心儀導師。同時，我們歡迎新生加入凝皓，助你選擇最合適的導師，提供最佳的報名體驗，開啟暑假學習旅程。

Q5 為什麼初中學生有兩個優先報名時段？

PHASE 1 希望方便現正就讀常規課程【第10個月】Live班的學生，優先報讀**同一位導師**的暑期課程Live班，妥善銜接新學年課程。

PHASE 2 專為**S.1-3**同學而設，把握機會體驗**不同導師**的課程。同學升上**S.4**後，需要修讀不同科目應考DSE，現報讀的導師未必開設高中課程，凝皓的專業導師團隊致力提供各類課程，助你銜接**高中選修科內容**！

Q6 我正在報讀的導師沒有常規課程【第10個月】，我符合 Phase 1 及 Phase 2 優先報名的資格嗎？

不用擔心！有些導師的課程設計略有不同，

同學可以掃描 QR Code 查閱「**優先留位資格列表**」了解詳情，把握優先報名時段！

[查看優先報名資格](#)



Q7 我正就讀常規課程 Video班，希望報讀同一位導師的暑期課程 Live班，應該怎樣做？

現有學生

當 Phase 1 及 Phase 2 過後，如課程**未宣布額滿**，即代表有少量 Live 班學額釋出給現有學生[^]報名，同學可於**PHASE 3**(現有學生優先報名時段)**5月26日(二) 5:30pm起**到校報名，名額有限，先到先得。

如已宣布額滿，請於網站填妥「**額滿課程候補名單**」。

如有學位釋出，本校職員將**按順序通知**學生或家長到校辦理報名手續。

Q8 我想使用【Summer 拍住上】資助，可以在 Phase 1 及 Phase 2 替新生^{*}報名嗎？

現有 S.1-5 常規課程
【第10個月】Live 班學生

不可以，Phase 1 及 Phase 2 只限使用凝皓**VIP 忠粉券**\$100 資助券。

同學可於**PHASE 3**(現有學生優先報名時段)**5月26日(二) 5:30pm起**到校報名，

與新生^{*}使用**Summer 拍住上**資助報讀**同一位導師**的暑期課程。

Q9 我想試報新導師的暑期課程，何時報名和使用什麼資助？

現有 S.1-5 常規課程
【第10個月】Live 班學生

PHASE 3(現有學生優先報名時段)**5月26日(二) 5:30pm起**到校報名，

使用**Summer 要的新鮮感**資助報名，可獲減**\$250**資助！

如果你有凝皓**VIP 忠粉券**，更可疊加使用，再減\$100！

Q10 我獲批「凝皓·同行」資助，可以使用資助報名嗎？

此資助計劃適用於**4堂或以上的課程**，假如該課程每個月堂數符合要求，即可使用。

Q11 報讀暑期課程代表優先報讀9月常規課程嗎？

新學年**常規課程報名安排**與暑期課程不同，請留意稍後公布。我們鼓勵同學把握暑假溫故知新，銜接新學年課堂！

Q12 可以網上報名嗎？

可以，**5月31日(日) 10:30am起**開放網上報名，付款前，請務必核對課程日期、時間及地點等資訊。

網站只接受**正價報名**，如欲使用資助報名，必須於分校辦理。每次報讀一個課程，網上支付平台將收取\$20 手續費。

如有任何疑問，歡迎 WhatsApp 6660 1201或致電任何一間凝皓教育分校查詢。