

凝皓攻略

(小學新生入學須知)

查詢課程

親身
前往

致電
分校

WhatsApp
6660 1201



官方網站

補課形式

Live

導師現場授課

Zoom

安坐家中實時上課

Online

同學在家登入網上平台，
觀看教學影片。



新生註冊

前往官方網站，註冊帳戶！
完成後，查閱確認電郵，取得帳戶密碼。

為支持環保，恕不提供實體表格。



新生註冊

如何登入？

登入名稱：登記電郵 (不能更改)

密碼：預設為學生編號 (DF開首)

每個學年須繳交一次\$50學生註冊費

報名

歡迎前往任何一間分校報名，
或網上報名*！

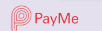
(*每次報讀一個課程，網上支付平台將收取\$20手續費)



網上報名教學

付款方式

分校：



網上：



上課前準備

- 凝皓學生證
(職員即場拍照及印製)
- 課堂筆記
- 文具、外套等物品

Live班

點名時，職員將派發該堂筆記，
同學須帶備已派發的筆記上課。

Zoom班/Online班

1 親身領取

如需領取筆記，請先聯絡 6660 1201，
以便為你預留筆記於分校。

同學可經WhatsApp 或致電分校查詢筆記存貨情況。

2 順豐到付



網上自行申請

開始上課！

Live班

請遵守校規，愛惜公物
課堂期間不得錄影或錄音
上課途中如需協助，請通知職員處理。

Zoom班 - 如何進入Zoom班？

- STEP 1 預早安排領取課堂筆記。
- STEP 2 課程開始時，於課程資源選擇上課老師的頭像，點擊專屬 Zoom 連結即可在家參與實時授課。

Online班 - 缺席補堂使用

- STEP 1 登入網上平台，點選「課堂一覽」
- STEP 2 在報名記錄旁邊，點選「詳情」
- STEP 3 點選課堂，確認開啟影片

✦ 以報讀課程 / 上課日起計60日內 (以日期較後者為準)，
每段影片有2次觀看限額

✦ 如上課時間顯示00:00，代表此為網上課程，
同學可自由安排時間上課



咦，臨時有事未能上課？

如Live/Zoom/Online班同學未能出席課堂，請使用「網上調堂」服務，更改上課時間，毋須額外致電通知分校。

- 帳戶登入：同學的登記電郵 (預設密碼為凝皓學生證編號)
- 網上調堂：點選紫色按鈕
- 選擇課程：在已報讀課程中選擇課程編號
- 選擇堂數：選擇期數及堂數後可確定調堂日期

5. 選擇調入班別：

Live: (顯示有分校區域) 可選擇其他分校及有位的班別補課

Zoom: (Z開首的課程編號) 安坐家中實時上課

Online: (O開首的課程編號) 隨時隨地上堂，影片上載後 60 日內可觀看 2 次

6. 提交申請：核對清楚調入的期數、堂數及時間，確認無誤即可提交



調堂及轉班指引

- ✦ 每個月課程提供2次免費調堂限額
- ✦ 同學可於上課前最少一日，或上課日起計7日內於網上自行調堂
- ✦ 如已過限期，必須到分校辦理及繳付\$40調堂費

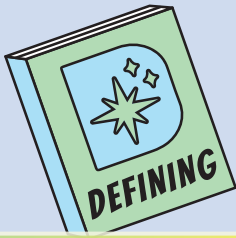
何時
調堂？

網上自行調堂

報名後 >>

上課日 >>

須到分校繳費辦理
上課日起計
7天後



課後支援

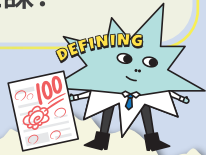


交功課

- Live班** 可於上堂時親自交給老師。
- Zoom班** 可透過 WhatsApp 發送給老師。

進入Zoom班的登入連結

- STEP 1** 登入網上平台，點選「課程資源」
- STEP 2** 點選所屬小學導師
- STEP 3** 進入ZOOM連結，準備上課！



如何續交下一期學費？

家長除了可以到分校繳交學費外，亦可使用網上平台續交學費。



網上繳費示範

每期第三堂前會收到WhatsApp訊息提醒家長續交(以保留同學下期學位)，內附連結可直接登入凝皓網站繳費，方便簡單，亦可信用卡儲積分。

常見問題

Q: 忘記帶備凝皓學生證上課, 怎麼辦?

A: 點名時, 請出示報讀收據 / 網上平台學生資料界面, 以供核對身份。

Q: 如何更改通訊電郵?

A: 登入帳戶的電郵不能更改, 如需更改通訊電郵, 請WhatsApp 6660 1201處理。

Q: 如何得知上課時間有改動?

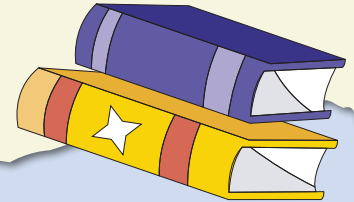
A: 本校將會透過 WhatsApp 通知同學; 上課時亦會收到通告, 學生也可登入網上平台, 在「課程變動通知」查看最新安排。

Q: 遺失凝皓學生證, 怎麼辦?

A: 本校將收取\$50補領費, 並重新印製學生證。

Q: 颱風或暴雨下照常上課嗎?

A: 如因惡劣天氣而宣布停課, 本校將會按照教育局及天文台的宣布作出適當安排, 請同學留意最新資訊。



其他資訊

專屬凝皓福利

憑凝皓學生證到以下商戶消費, 即可享有限時福利!



了解小學導師教學風格

想知道各位導師的教學心得, 尋找適合自己的課程?



教學風格

小學資助課程

多科衝刺

同時報讀
任何兩科或以上小學課程,
新科目可獲 **減\$200** 資助。

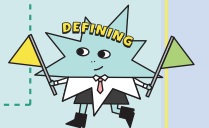
共同進步

兩位學生 (包含最少一位新生)
同時報讀相同導師小學課程,
每人可獲 **減\$150** 資助。

三位學生 (包含最少兩位新生)
同時報讀相同導師小學課程,
每人可獲 **減\$200** 資助。

條款及細則:

- 「新生」即未曾報讀過該導師於凝皓教育開設的任何收費課程。
- 使用資助之學生須報讀相同導師4堂或以上的課程, 不限級別、分校、上課時間、上課模式。
- 已報讀課程之學生, 不能後補使用資助。
- 只限凝皓分校報名使用。
- 每月獨立課程只限使用一次資助。
- 不能與其他資助同時使用。
- 如有任何爭議, 凝皓教育保留最終決定權。



太子分校

太子彌敦道771-775號
柏直中心1樓全層

註冊編號 | 619213
校監 | 袁裕深先生
電話 | 3709 8408

太子第二分校 (協成行)

太子彌敦道794-802號
協成行太子中心3樓
301及304室

註冊編號 | 615358
校監 | 袁裕深先生
電話 | 3995 5417

九龍灣分校

九龍灣牛頭角道55號
利基大廈S座1樓

註冊編號 | 619604
校監 | 袁裕深先生
電話 | 2633 3186

銅鑼灣分校

銅鑼灣68號怡和街
1樓105-111號舖

註冊編號 | 619515
校監 | 袁裕深先生
電話 | 3568 4470

荃灣 (海之戀) 分校

荃灣大道100號
海之戀商場2樓
2125-2128號舖

註冊編號 | 621510
校監 | 袁裕深先生
電話 | 6048 3225

荃灣 (海晴軒) 分校

新界荃灣兆和街23號
海晴軒地下12號舖及一樓

註冊編號 | 629944
校監 | 袁裕深先生
電話 | 2397 8108

旺角 (周大福) 分校

旺角彌敦道580A號
周大福中心6樓
604-606室

註冊編號 | 623237
校監 | 袁裕深先生
電話 | 3585 8078

屯門 (安定) 分校

屯門鄉事會路2A號
愛定商場H.A.N.D.S 2樓
N212及N213號舖

註冊編號 | 625167
校監 | 袁裕深先生
電話 | 2116 8992

沙田分校

新界沙田沙田車站圍1號
連城廣場6樓
601-603室

註冊編號 | 605000
校監 | 袁裕深先生
電話 | 9445 0954